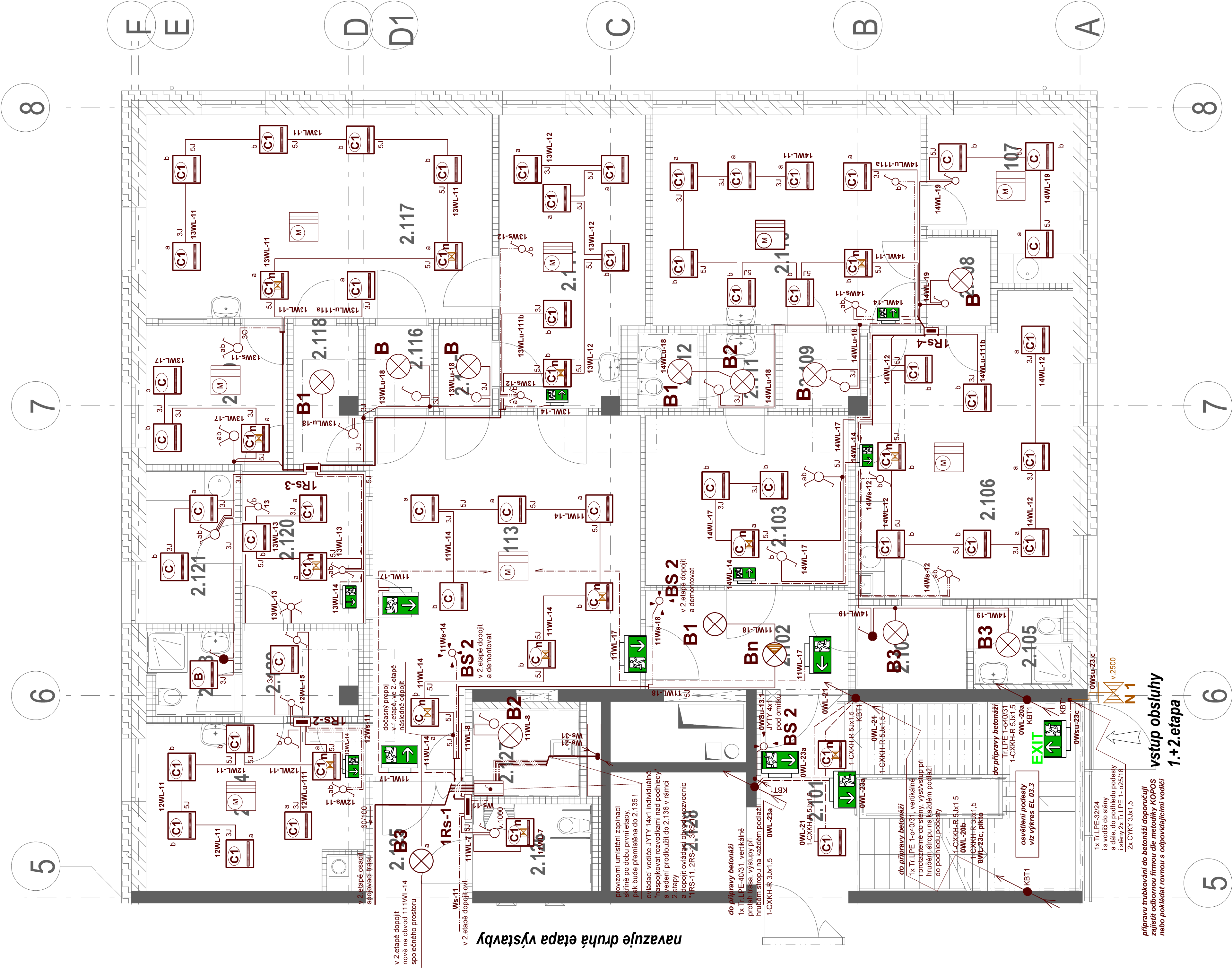


PŘÍZEMÍ - 1.NP

M 1 : 50 první etapa



nová budova - 1. etapa realizace

přímé zprovoznění částí

Tabulka Místností SL 1NP				osvětlení podle ČSN EN 12464-1	
Orn.	Název místnosti	Plocha			
2.101	Schodiště	27,28 m²		Em = 150 lx	
2.102	Chodba	8,56 m²		Em = 100 lx	
2.103	Čekárna gynekologie	14,62 m²		Em = 200 lx	
2.104	Saha	3,96 m²		Em = 200 lx	
2.105	WC personál	3,37 m²		Em = 200 lx	
2.106	Sesterna gynekologie	25,48 m²		Em = 500 lx	
2.107	DMZ	8,78 m²		Em = 300 lx	
2.108	Svíkací box	2,33 m²		Em = 100 lx	
2.109	Svíkací box	2,41 m²		Em = 100 lx	
2.110	Výšetřovna gynekologie	24,05 m²		Em = 500 lx místní přisvětlení úkonu na 1000 lx	
2.111	WC předstíhí pacientů	2,22 m²		Em = 200 lx	
2.112	WC pacienti	1,97 m²		Em = 200 lx	
2.113	Čekárna RTG	34,62 m²		Em = 200 lx	
2.114	Výšetřovna sonografie	17,28 m²		Em = 500 lx	
2.115	Svíkací box	1,87 m²		Em = 100 lx	
2.116	Svíkací box	2,29 m²		Em = 100 lx	
2.117	Výšetřovna RTG	29,95 m²		Em = 300 lx	
2.118	Svíkací box	3,85 m²		Em = 100 lx	
2.119	Ovládovna popisovna	8,21 m²		Em = 300 lx	
2.120	Sesterna evidence	8,03 m²		Em = 500 lx	
2.121	DMZ	5,76 m²		Em = 300 lx	
2.122	Saha	4,04 m²		Em = 200 lx	
2.123	WC personál	3,03 m²		Em = 200 lx	
2.124	Výšetřovna OPG	14,86 m²		Em = 300 lx	
2.125	Chodba	4,75 m²		Em = 100 lx	
2.126	WC muži invalidé	4,41 m²		Em = 300 lx	
2.127	Úklidová místnost	4,29 m²		Em = 200 lx	
2.128	Výřah	6,86 m²		Em = 200 lx	
2.129	Vstupní hala - čekárna	76,94 m²		Em = 200 lx	
2.130	Saha	2,00 m²		Em = 200 lx	
2.131	WC personál	3,18 m²		Em = 200 lx	
2.132	Čajová kuchyňka	2,41 m²		Em = 200 lx	
2.133	Fyzioterapie	21,40 m²		Em = 300 lx	
2.134	Fyzioterapie léčovična	17,77 m²		Em = 300 lx	
2.135	Kontakt s veřejností	9,84 m²		Em = 300 lx	
2.136	Dispečing (vratnice)	9,50 m²		Em = 300 lx	
2.137	DMZ	9,99 m²		Em = 300 lx	
2.138	WC	3,06 m²		Em = 200 lx	
2.140	Zadveří	13,11 m²		Em = 100 lx	
2.141	Čekárna infekční	14,15 m²		Em = 200 lx	
2.142	WC	3,93 m²		Em = 200 lx	
2.144	WC personál	3,53 m²		Em = 200 lx	
2.146	DMZ	3,74 m²		Em = 300 lx	
2.147	Dětská ambulance	19,46 m²		Em = 500 lx	
2.148	Dětská sesterna	23,15 m²		Em = 500 lx	
2.149	Čekárna	21,89 m²		Em = 200 lx	
2.150	WC pacienti	3,93 m²		Em = 200 lx	
2.152	Komerční využití	11,50 m²		Em = 500 lx	
2.153	WC ženy invalidé	4,73 m²		Em = 200 lx	
2.154	WC-ženy	7,70 m²		Em = 200 lx	

REVIZE	POPIS REVIZE	DATUM	POZNÁMKA:
00	DOKUMENTACE PRO PROVEDENÍ STAVBY	21.12.2018	-



±0,000 = 379,310 m n.m.
A. SYSTEMS-JTSK/GRD SYSTEMS-JTSK,
VYSOKÝ SYSTÉM BV/VERTICAL SYSTEM BV/

OBEDNATEL / CLIENT

OBERMEYER
BERANOVCI 185
P.O. BOX 4, 199 21 PRAHA 9
TEL: +420 281 081 222
E-MAIL: obermeyer@obermeyer.cz, www.obermeyer.cz

MĚSTO LANŠKROUN

PROJEKTANT / DESIGNER

PROJEKTANT / RESPONSIBLE

PROJEKTANT / RESPONSIBLE

PROJEKTANT / RESPONSIBLE

PROJEKTANT / RESPONSIBLE

PROJEKTANT / RESPONSIBLE

PROJEKTANT / RESPONSIBLE

PROJEKTANT / RESPONSIBLE

PROJEKTANT / RESPONSIBLE

PROJEKTANT / RESPONSIBLE

PROJEKTANT / RESPONSIBLE

PROJEKTANT / RESPONSIBLE

PROJEKTANT / RESPONSIBLE

PROJEKTANT / RESPONSIBLE

PROJEKTANT / RESPONSIBLE

PROJEKTANT / RESPONSIBLE

PROJEKTANT / RESPONSIBLE

PROJEKTANT / RESPONSIBLE

PROJEKTANT / RESPONSIBLE

PROJEKTANT / RESPONSIBLE

PROJEKTANT / RESPONSIBLE

PROJEKTANT / RESPONSIBLE

PROJEKTANT / RESPONSIBLE